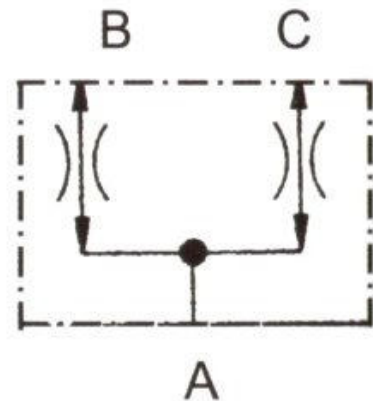
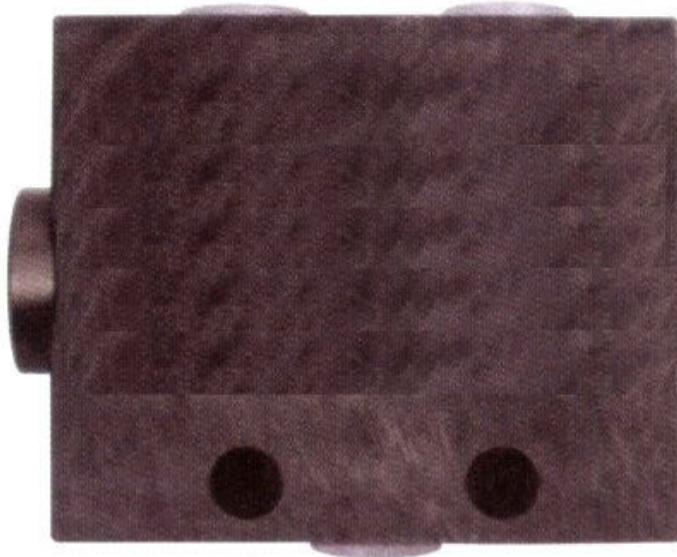


Stromregelventil einstellbar (manuell)

Artikel Nr.: HZBXXX802130



Beschreibung:

- Teilt und kumuliert den Strom (beidseitig)
- Gleichzeitige Steuerung und identischer Durchfluss am Ausgang
- 2 Zylinder ohne mechanische Verbindung (z. B. Tür)
- 2 Hydraulikmotor - Kreisläufe

Technische Daten:

- max. Betriebsdruck: 315bar
- Durchflussverhältnis: 50/50
- Temperaturbereich: -20 °C bis 70 °C
- Gewinde: A, B, C: 3/8"
- Durchfluss am Eingang A mind.: 8 l/m
- Durchfluss am Eingang A max.: 20 l/m
- Doppelwirkend